

# Tag 9

## Inhaltsverzeichnis

- Umgang mit Schleifen
- Bio-Landwirtschaftsbetriebe nach *Produktionszone* zwischen 1990 und 2020 vergleichen
- Übungen
- BYOQ

# Umgang mit Schleifen

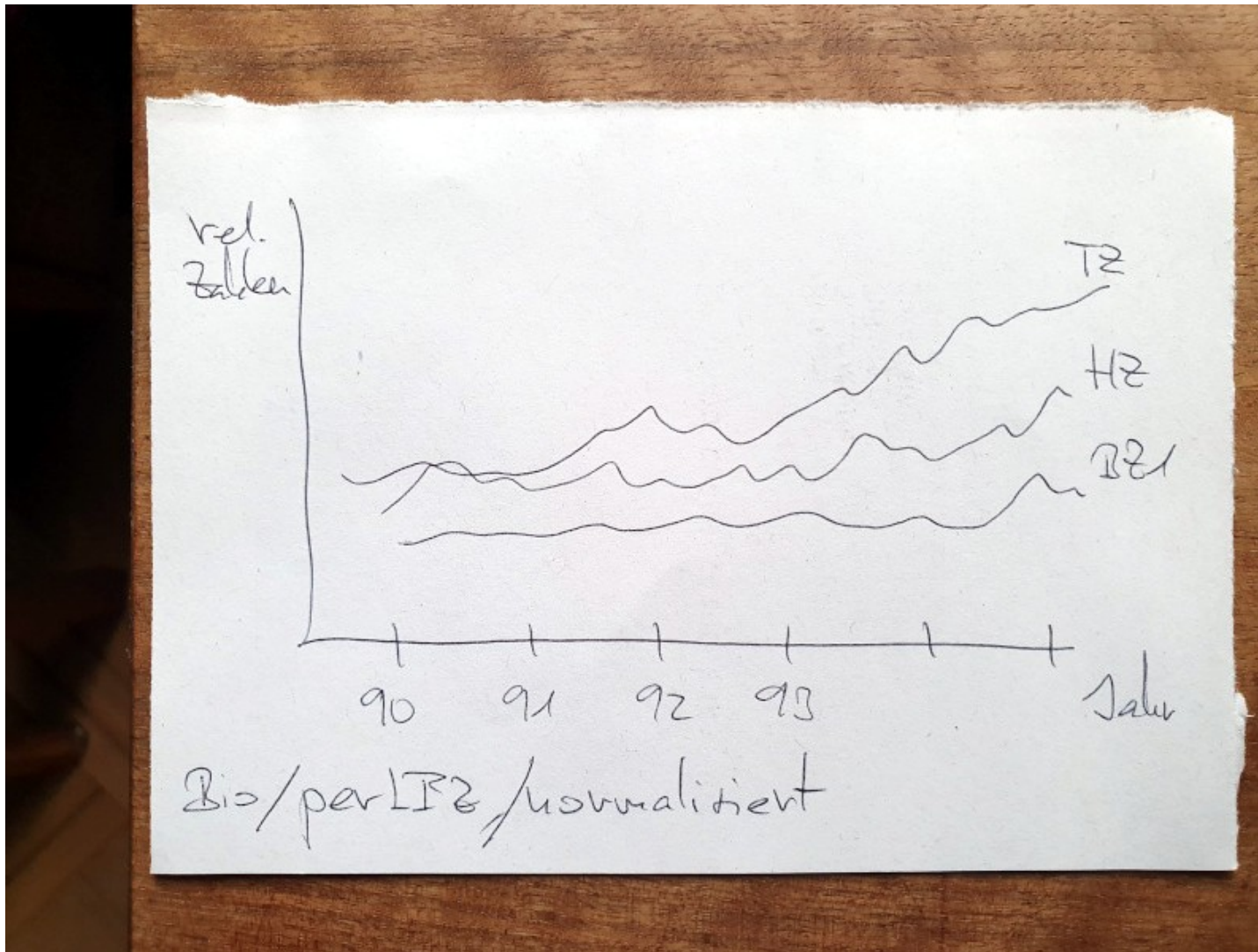
## Problematik und Lösung

Siehe Notebook\_ITP\_DM0D9\_UmgangMitSchleifen.

### Zusammenfassung

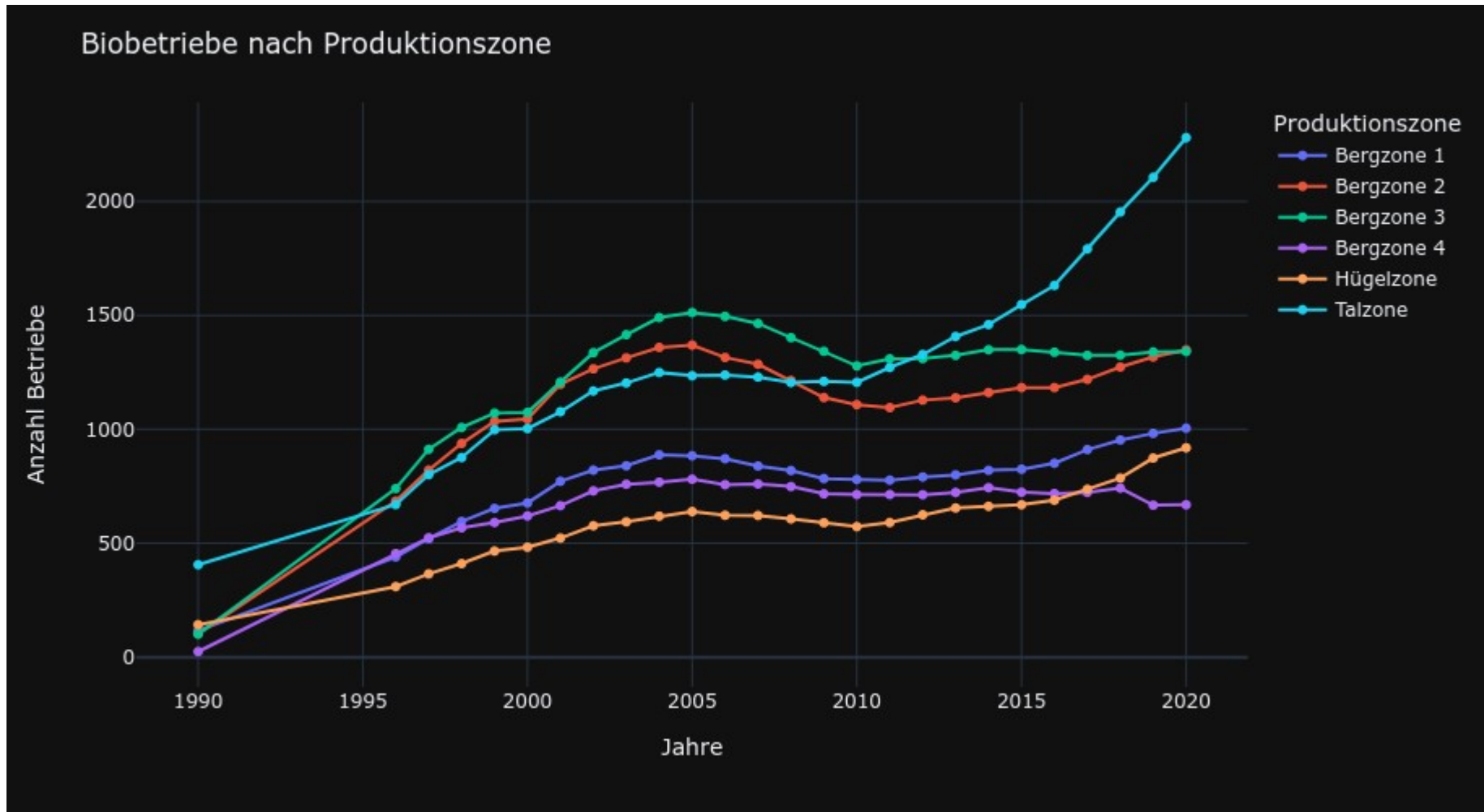
- 1) Schleifen können sehr teuer werden.
- 2) Lieber Python Lambda-Funktionen einsetzen.
- 3) Noch besser: Pandas-Primitiven verwenden.

# Bio-Betriebe je nach Produktionszone Ziel



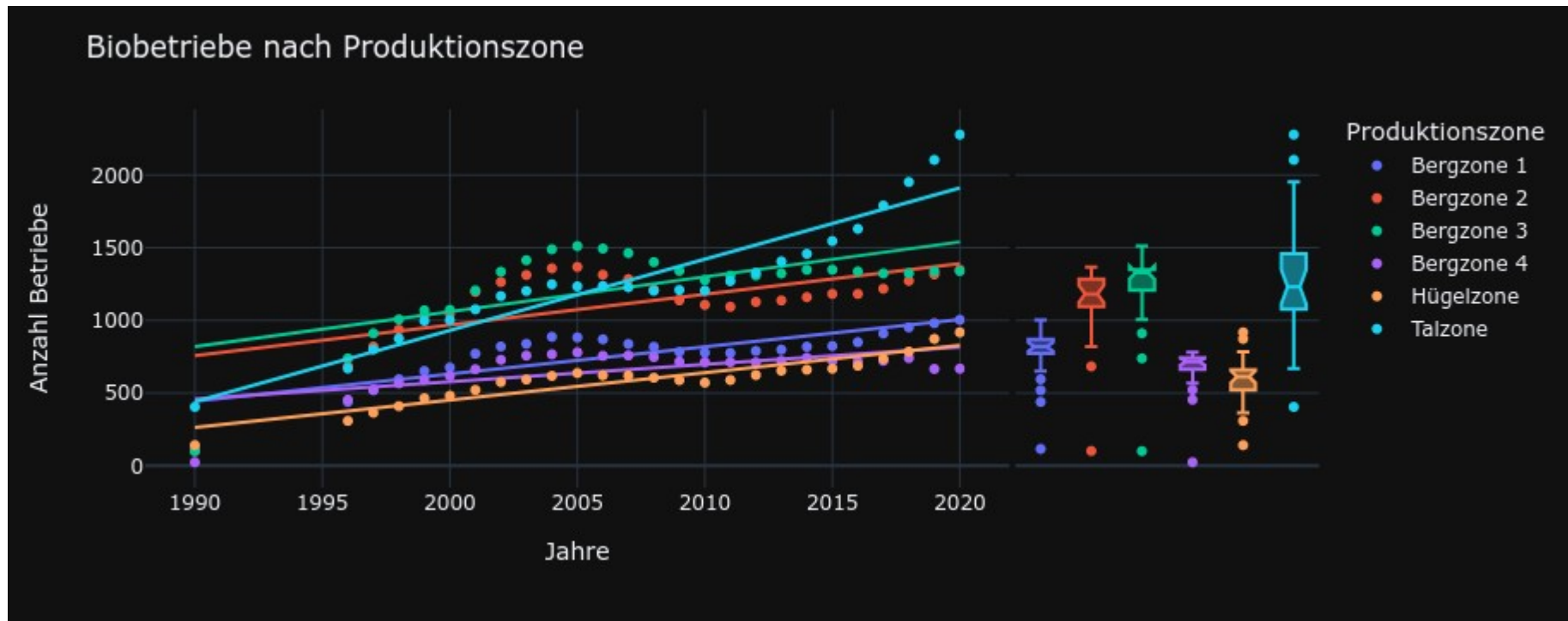
# Bio-Betriebe je nach Produktionszone

## Erste Darstellung



# Bio-Betriebe je nach Produktionszone

## Weitere Darstellung



# Übungen

## Weitere Analysen und Vergleiche

- 1) Bringen Sie das Notebook *Notebook\_ITP\_DM0D9\_BioZonen* zum Laufen, Schritt für Schritt.
- 2) Duplizieren Sie dieses Notebook in ein neues mit dem Namen *Notebook\_ITP\_DM0D9\_BioKonvZonen* und addieren Sie die Berechnungen und Darstellung für die *konventionellen* Betriebe.